



必要な人・モノに電気を供給する
非常用電源バッテリーのご紹介



01 バッテリー製品でよくあるお悩み

バッテリーの種類が多くて、、、
どれを選んでいいかわからない。



設置スペースが限られているものの、
適当な容量や筐体サイズが見当たらない。



センターピアが、バッテリーの選定と筐体選びをサポート

リン酸鉄リチウムイオンバッテリー
を製品に使用

個人で使用するサイズから工場のバックアップ
電源まで幅広く対応可能



高い重量エネルギー密度

鉛バッテリーの3倍以上のエネルギー密度
(137Wh/kg)



優れた安全性

発火・爆発の危険がない最も安全なリチウムイオン電池
国連勧告輸送試験UN38.3に合格



長寿命

放電サイクルが2000回以上でも、80%以上の電気容量を
維持します。(※使用環境によって変動がございます)



⇒ご希望の筐体サイズ、電池容量でご提案可能

02 非常用電源ステーションの製品概要

多分配

112whの子機バッテリーが10個
標準搭載

×

大収納

タブレットやスマートフォンが
15台収納可能

×

大容量

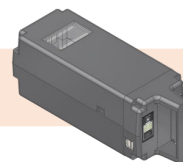
10個の子機とは別に
2500whの親機が2台搭載



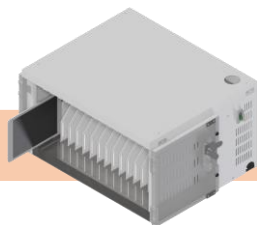
製品外観図



子機バッテリー収納ユニット



子機バッテリー×10



タブレット収納ユニット



タブレット×15
(※タブレットは別売りです)



親機バッテリー収納ユニット

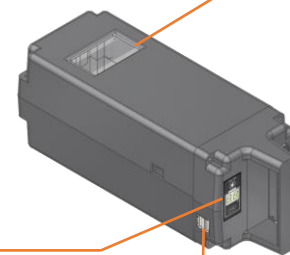


親機バッテリー×2

■子機バッテリー



バッテリー
残量表示

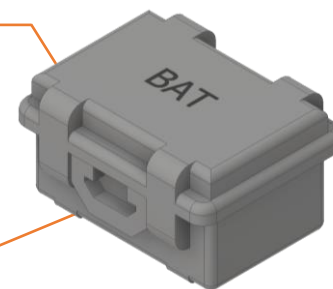


LEDライト

USB給電ポート

■親機バッテリー

防水筐体



ハンドル
=親機バッテリーも運搬可能

+ α ユニット構成は、ご希望に応じて
自由に変更が可能です。

03 非常用電源ステーションの活用例と仕様

活用事例

case
01



シェアオフィス

場所を移動した場合でも、コンセントの差し替えが不要です。

case
02



ホテル・カフェ

コンセントの用意が難しいラウンジやテラスでご活用いただけます。

case
03



病院・クリニック

コンセントがない場所や混雑時の給電用として利用可能です。

case
04



学校・避難施設

非常時に個別で充電が可能で、一部設備の給電にも利用できます。

製品仕様

■ベースユニット

定格入力電圧	AC100V
入力周波数	50/60Hz
最大入力電流	7A
出力容量	100VA/100W
出力波形	疑似正弦波
定格出力電圧	AC100V
寸法 W×D×H mm	600×540×738 (突起物を除く)
質量	94kg

■環境

使用温度	0~40°C、0~95%(結露なきこと)
保管環境	0~50°C、0~95%(結露なきこと)

■親機バッテリー×2

バッテリー種類	鉄系リチウムイオン バッテリーパック CATL3.2V100Ah 8S1P
公称(定格)電圧(V)	25.6V(24V)
電気容量	2560Wh (100Ah×25.6V@0.2C/25°C)
通常充電電圧	28.0+0.2V
下限充電電圧	27.6V
上限連続充電電流	36A
推奨放電下限電圧	22.5V
連続放電電流	36A
寸法 W×D×H mm	427×328×236 (突起物を除く)
質量	26.5kg

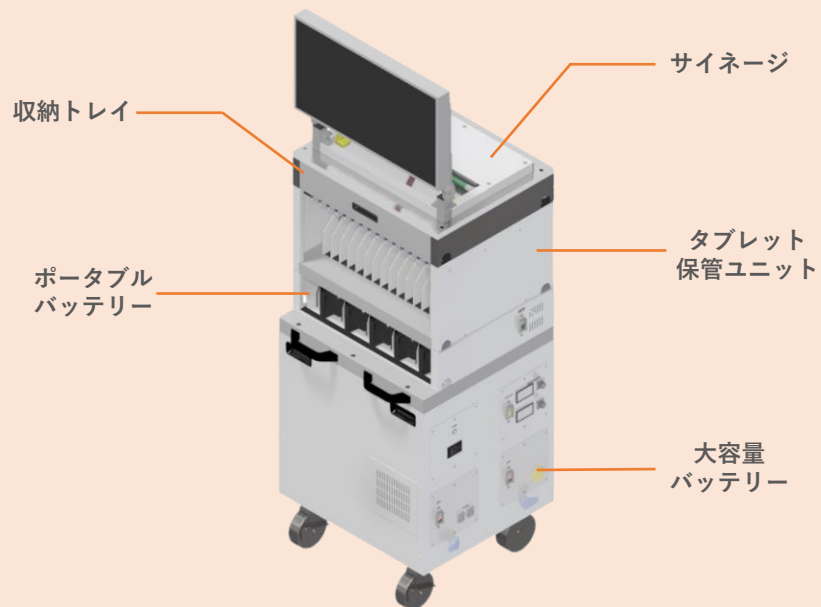
■子機バッテリー×10

バッテリー種類	鉄系リチウムイオン バッテリーパック PBC3.3V17Ah 1S2P
電気容量	112Wh (34Ah×3.3V@0.2C/25°C)
スマートフォン 充電の場合	スマホ10台分充電が可能 (※フル充電時、iPhone11の場合)
公称(定格)電圧(V)	3.3V
出力端子	USB-A (4ポート)
充電時間	1.5H
寸法 W×D×H mm	96×270×95 (突起物を除く)
質量	1.5kg

※本製品は、一般社団法人 防災安全協会の定める防災製品等推奨品認証を取得しています。

04 使用用途に応じたオプション

シェアオフィス・ホテル向け



+ サイネージユニット

→施設利用者に通常時も、非常時も情報をお届け可能

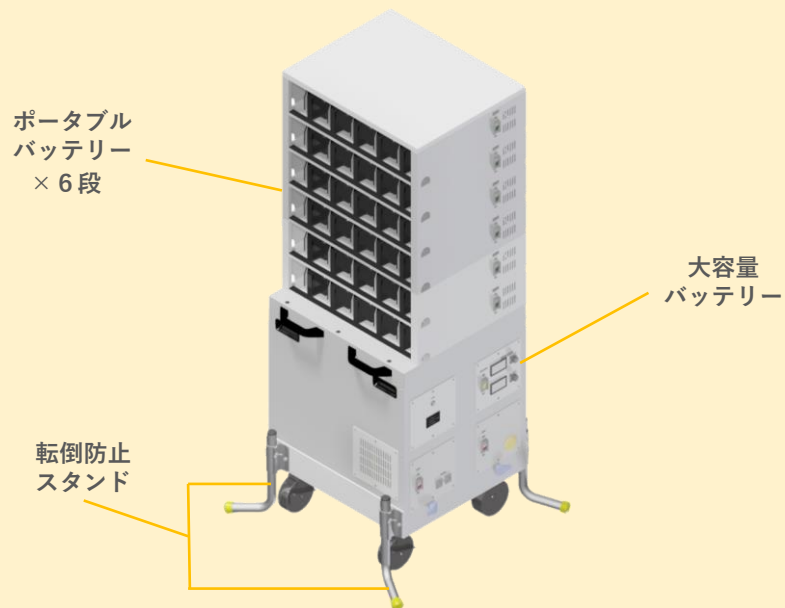
【通常時】館内のお知らせ、注意喚起など

【非常時】防災案内や避難誘導 ※停電時もバッテリーから電源供給

+ 収納トレイ

→PCやケーブルの配線にて利用いただけます

大型施設・避難所向け



+ ポータブルバッテリーの増設

→大型施設でも、緊急時より多くの人に電源供給が可能

【通常】ポータブルバッテリー 10個 (10家族分)

【本オプション品】ポータブルバッテリー 30個 (30家族分)

+ 転倒防止スタンド

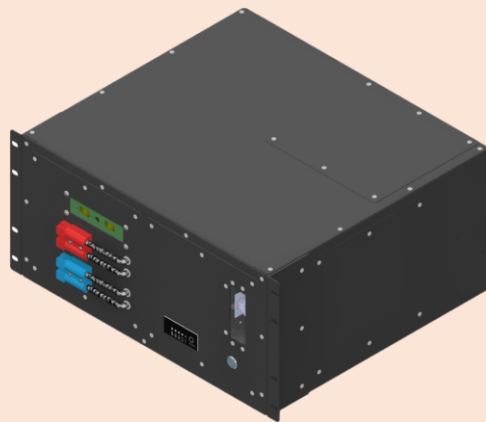
→地震など施設が揺れた場合、多積載でも転倒防止できます

05 ラックマウントバッテリーの製品概要



ラック搭載外観図

5kWhラックマウントバッテリー



Point 1 同製品同士で連結が可能

→別売りラックと組み合わせることで、最大6個（30kwh）のバックアップ電源が確保可能

Point 2 残量メーター付き



→残りの蓄電残量が一目で確認可能

（※目盛りは20%刻み）

2.5kWhラックマウントUPS



Point 1 瞬間的な停電（瞬断）にも対応

→バッテリーで貯めた電気で接続機器を動かすため瞬断による機器の故障を防ぐことができます

Point 2 配線場所を変更可能

→専用設計のパネルにより、大きさが共通化されている為筐体のレイアウトが一部変更可能です

（※レイアウト変更をご希望の場合は、お気軽にご相談下さい）

06 ラックマウントバッテリーの活用例と仕様

活用事例

case
01



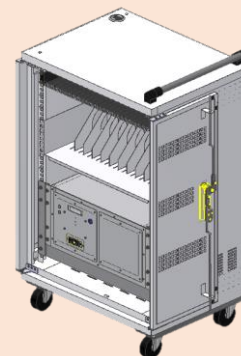
車載・常駐用の電気供給

■車両に設置し、エンジン停止時でも電源を供給

→車両用の冷蔵庫や医療機器などで利用が可能

■工場設備の機器の保護

case
02



自由に動かせる非常用電源

■キャリー付きの筐体と合わせて移動させて利用が可能

→屋内外問わず、使用できます

■災害時のBCP対策として

製品仕様

■5kWhラックマウントバッテリー

バッテリー種類	鉄系リチウムイオンバッテリー
公称(定格)電圧(V)	25.6V(24V)
電気容量	5.0kWh (200Ah×DC24V@0.2C/25°C) (100Ah×DC48V@0.2C/25°C)
寸法 W×D×H mm	220×440×400 (ブラケット・コネクタ類を除く)
塗装色	ブラック
質量	52kg

■環境

使用温度	0~40°C、0~95%(結露なきこと)
保管環境	0~50°C、0~95%(結露なきこと)

■2.5kWhラックマウントUPS

バッテリー種類	鉄系リチウムイオンバッテリー
公称(定格)電圧(V)	25.6V(24V)
電気容量	2.5kWh
入力	IEC規則 C14インレット
出力	AC100V625W 2P+E抜け止め付き ダブルコンセントx2出力(保護装置付き)
寸法 W×D×H mm	220×440×400 (ブラケット・コネクタ類を除く)
塗装色	ブラック
質量	42kg

07 会社情報



社名	センターピア株式会社
所在地	本社 〒103-0023 東京都中央区日本橋本町1-2-6 日本橋本町スクエア2階 野田工場 〒278-0035 千葉県野田市中野台530-1
設立	2007年1月
代表	上野 芳久
資本金	1000万円
事業内容	サーバーラック・19インチラック及び周辺機器の設計・製造・販売 サーバールーム、オフィス環境におけるサーバーラック・19インチラック設置及びカスタマイズ等の提案
主要取扱製品	サーバーラック（19インチラックほか） 特殊用途ラック、オーダーメイドラック 耐震架台、免震装置 分電盤・電源装置 サーバーラック周辺機器・オプションパーツ
お問い合わせ	TEL：03-6821-3052 FAX：03-6821-3053 MAIL：contact2@centerpeer.com

未来を拓くチカラと技術。



共同開発企業
NTTアドバンステクノロジー株式会社
Value Co-creation事業本部まちづくりビジネスユニット
MAIL：g-bousai@ml.ntt-at.co.jp
TEL：044-589-6876/044-742-3202/044-742-3201



株式会社 カイレン・テクノ・ブリッジ
MAIL：info@kairan.co.jp
TEL/FAX：04-2929-6296/04-2929-6297